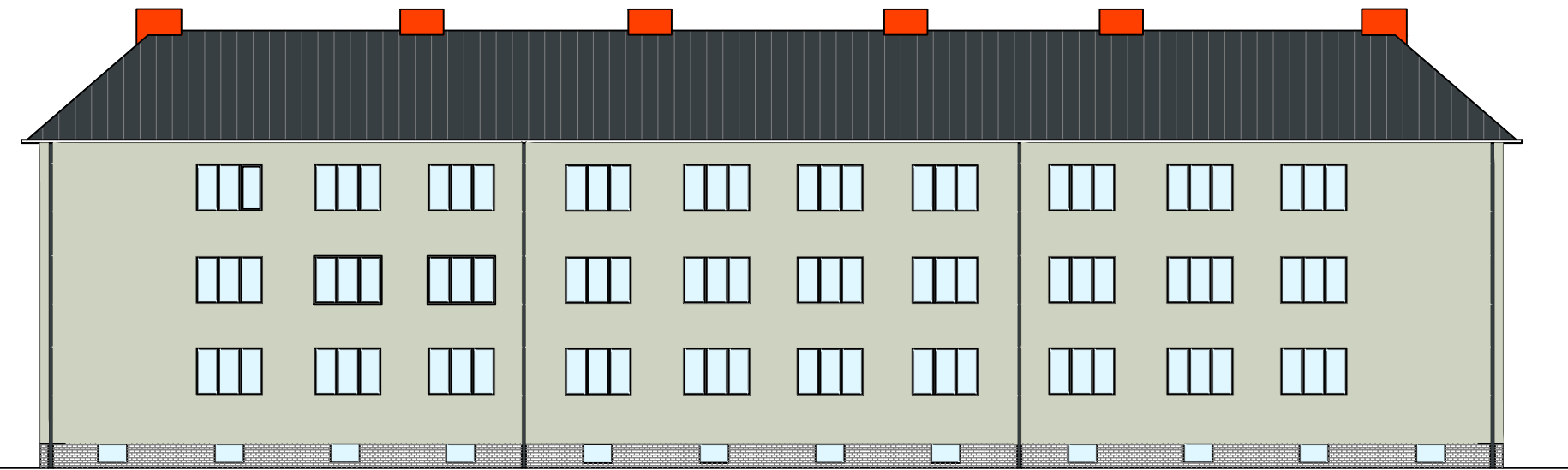
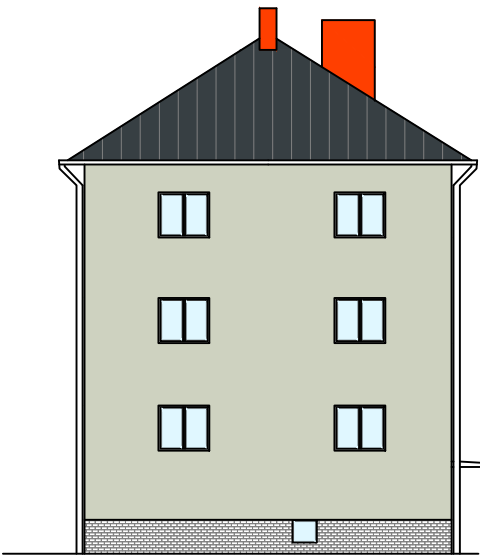


# BAREVNÉ ŘEŠENÍ - JATEČNÍ č.p. 166, 177, 179

ZÁPADNÍ



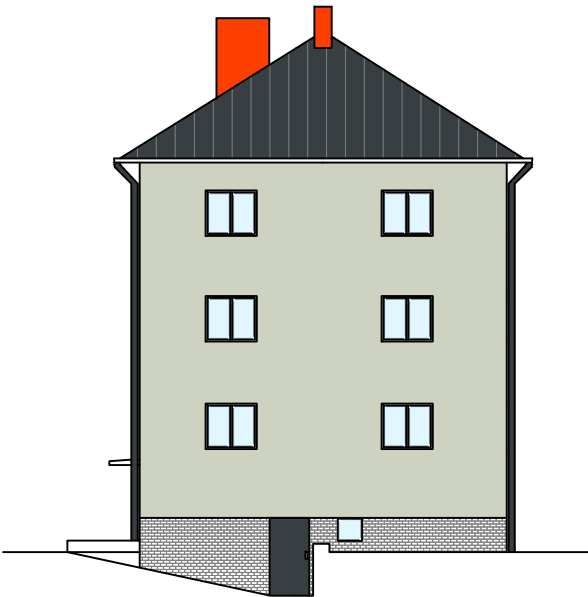
JÍŽNÍ




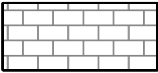

VÝCHODNÍ




SEVERNÍ



## LEGENDA BAREV

-  OMÍTKA – SVĚTLE OLIVOVÁ (např. Baumit LIFE 1027)
-  SOKL– OBKLAD (např. Klinker Piatto Antracyt)
-  PRVKY – ANTRACITOVÁ ŠEDÁ RAL 7016

VYPRACOVAL ING. PETR LEHNER		ZODP. PROJEKTANT ING. TOMÁŠ PACOLA			
OBJEDNATEL MĚSTO BOHUMÍN, MASARYKOVA 158, NOVÝ BOHUMÍN, 73581 BOHUMÍN					
MÍSTO STAVBY KAT. ÚZ.: NOVÝ BOHUMÍN, PARC.Č.: 767/1; 770/1,2,3				FORMÁT A3	
AKCE ZATEPLENÍ DOMŮ A OPRAVA STŘECH NA ul. JATEČNÍ v BOHUMÍNĚ I. č.p. 166, 177, 179				DATUM	
				OČEL DSP	
OBSAH VÝKRESU BAREVNÉ ŘEŠENÍ JATEČNÍ č.p. 166, 177, 179				MĚŘÍTKO 1:200	Č. VÝKRESU D.116